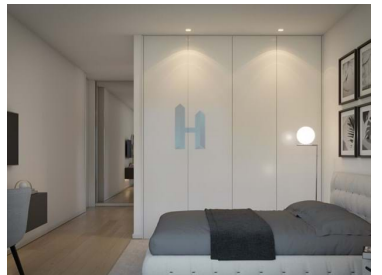
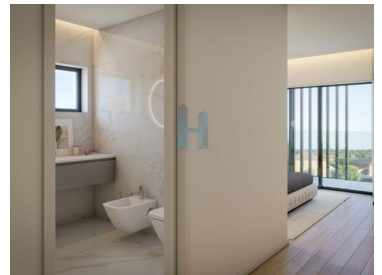




Portimão -



N/A
(EUR €)

Autèntiques Sesmerias

T2 i T3 nous, en comunitat tancada amb piscina, garatge per a 2 cotxes. Els acabats són d'alta qualitat, cuines equipades, aire condicionat al saló i dormitoris, garatge per a 2 cotxes, placa solar per a calefacció d'aigua, alta certificació energètica (A). Preus a partir de 290.000€



Luís Gonçalves

916367633 ²

lgoncalves@thepenthouse.pt

T +351 282 431 253 ¹ · E info@thepenthouse.pt
Rua do Sol, Ed. Elite Residence, Loja A, 8500-411 Portimão
AMI 20698

¹ (Trucada a la xarxa fixa nacional) | ² (Trucada de la xarxa mòbil nacional)



Característiques de la propietat

- Cocina equipada
-
- Aire acondicionado
- Piscina
- Proximidad: Campo de Golf, , , , Public Transport
- Condominio privado
- Ascensor
- Persianas eléctricas
- Zona tranquila
- Balcón
- Garaje
- Red de agua
-
- Armarios empotrados
- Chão flutuante
- Jardín
- Año Construcción: 2023
- Video portero
- Doble acristalamiento
-
- Barbacoa
-
- Orientação solar: Norte, Sul



Luís Gonçalves

916367633 ²

lgoncalves@thepenthouse.pt

T +351 282 431 253 ¹ · E info@thepenthouse.pt
Rua do Sol, Ed. Elite Residence, Loja A, 8500-411 Portimão
AMI 20698

¹ (Trucada a la xarxa fixa nacional) | ² (Trucada de la xarxa mòbil nacional)