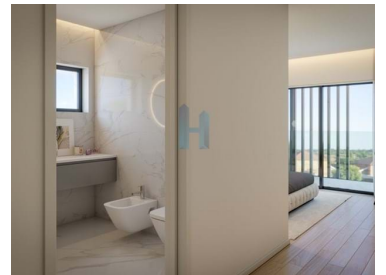
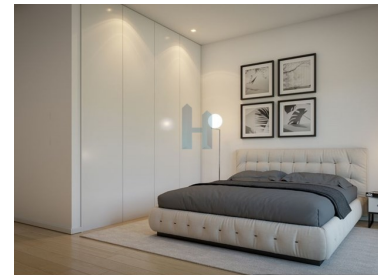




Portimão - Wohnung



Schlafzimmer



Badezimmer



Bereich (m²)



Garage



Pool

365 000 €

(EUR €)

Neues T2, in Gated Community

T2, im Bau, hochwertige Oberflächen, ausgestattete Küche, Klimaanlage im Wohnzimmer und Schlafzimmer, Sonnenkollektor für die Warmwasserbereitung, 2 Parkplätze. Eingefügt in Wohnanlage mit Schwimmbad.



Luís Gonçalves

916367633 ²

lgoncalves@thepenthouse.pt

T +351 282 431 253 ¹ · E info@thepenthouse.pt
Rua do Sol, Ed. Elite Residence, Loja A, 8500-411 Portimão
AMI 20698

¹ (Anruf ins nationale Festnetz) | ² (Nationaler Mobilfunknetzanruf)



Eigenschaften

- Einbauküche
- Geschirrspülmaschine
- Klimaanlage
- Garten
- Private condominium
- Aufzug
- Elektrische Rolläden
- Barbecue
- Sicherheitseingang
- Orientação solar: Sul
-
- Einbauschränke
- Schwimmbad
- In der Nähe befinden sich: Golfplätze, Einkaufsmöglichkeiten, Restaurants, Stadt, Offenes Feld, Öffentliche Verkehrsmittel, Schulen, Playground
- Videoüberwachung
- Doppelverglasung
- Elektrisches Garagentor
- Balkon
- Garage
- Leitungswasser



Luís Gonçalves

916367633 ²

lgoncalves@thepenthouse.pt

T +351 282 431 253 ¹ · E info@thepenthouse.pt
Rua do Sol, Ed. Elite Residence, Loja A, 8500-411 Portimão
AMI 20698

¹ (Anruf ins nationale Festnetz) | ² (Nationaler Mobilfunknetzanruf)