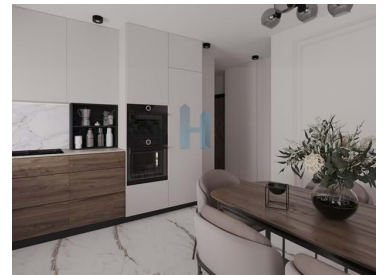




## Armação de Pêra - Lejlighed



2

sovewærelser



2

Badeværelser



83,8

Areal (m<sup>2</sup>)

**390 000 €**

(EUR €)

### T2 på 1. sal, Luna Mar Bygningen

Velkommen til Luna Mar, din ferie ved havet i Armação de Pêra. Denne luksuslejlighed med 2 soveværelser, 1. sal, er i øjeblikket under opførelse (forventet levering i marts 2025) lover at blive din næste drømmeadresse. Denne ejendom tilbyder den perfekte balance mellem ro og bekvemmelighed.

Når du udforsker det omkringliggende område, vil du opdage nærheden til paradisiske strande, såsom Armação de Pêra-stranden og Beijinhos-stranden, der er perfekt til at slappe af og nyde Algarves solskin. Derudover inviterer de mange restauranter kun få skridt væk dig til at udforske regionens pulserende kulinariske scene.

Med et samlet areal på 83,80 kvadratmeter har denne lejlighed en balkon, hvor du kan nyde det milde klima i Algarve. En parkeringsplads i garagen giver dig mulighed for altid at have din bil sikker.



**Artem**

968137818 <sup>2</sup>

artem@thepenthouse.pt

T +351 282 431 253 <sup>1</sup> · E info@thepenthouse.pt  
Rua do Sol, Ed. Elite Residence, Loja A, 8500-411 Portimão  
AMI 20698

<sup>1</sup> (Opkald til nationalt fastnet) | <sup>2</sup> (Nationalt mobilnetopkald)



. Udstyret med aircondition, vaskemaskine, opvaskemaskine, køleskab og fuldt udstyret køkken, hvilket sikrer maksimal komfort og bekvemmelighed.

Derudover gør nærheden til butikker, apoteker, skoler og offentlig transport denne lejlighed til en perfekt mulighed for dem, der leder efter en rolig livsstil, men med nem adgang til alle væsentlige faciliteter. Varmeisolering "motorhjelme", vinduer og materialer af høj kvalitet, energicertificering A og solorientering syd, denne ejendom tilbyder det bedste med hensyn til energieffektivitet og lysstyrke.

Centralt beliggende, tæt på strande, restauranter og tjenester, er denne lejlighed i Luna Mar-bygningen en unik mulighed for dem, der ønsker at leve den luksuriøse og afslappede livsstil i Algarve eller tjene penge. Kom og oplev, hvad denne charmerende kystby har at byde på, og gør denne lejlighed til din næste drømmebolig.

## Egenskabsfunktioner

- |  |                           |
|--|---------------------------|
| • Komfur bord  | • Ovn                     |
| • Extractor  | •                         |
| •  | • Køleskab                |
| •  | •                         |
| • Klimaanlæg   | •                         |
| • : Beach, , , , Farmácia, Public Transport, Schools | • : 2025                  |
| •  | •                         |
| •  | • ,                       |
| •  | •                         |
| •  | •                         |
| •  | •                         |
| •  | •                         |
| •  | • Altan                   |
| •  | • Energi-certificering: A |
| • Vandværksvand                                      | •                         |



**Artem**

968137818 <sup>2</sup>

artem@thepenthouse.pt

T +351 282 431 253 <sup>1</sup> · E info@thepenthouse.pt  
Rua do Sol, Ed. Elite Residence, Loja A, 8500-411 Portimão  
AMI 20698

<sup>1</sup> (Opkald til nationalt fastnet) | <sup>2</sup> (Nationalt mobilnetopkald)