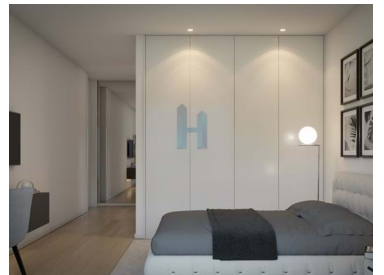
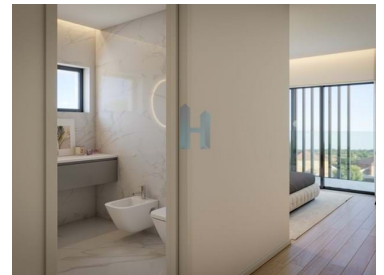




Portimão - Obra nueva



Garaje



Piscina

N/A

(EUR €)

Sesmerias genuinas

T2 y T3 nuevos, en urbanización cerrada con piscina, garaje para 2 coches. Los acabados son de alta calidad, cocinas equipadas, aire acondicionado en el salón y dormitorios, garaje para 2 coches, placa solar para calentar agua, alta certificación energética (A). Precios desde 290.000€



Luís Gonçalves

916367633 ²

lgoncalves@thepenthouse.pt

T +351 282 431 253 ¹ · E info@thepenthouse.pt
Rua do Sol, Ed. Elite Residence, Loja A, 8500-411 Portimão
AMI 20698

¹ (Llamada a red fija nacional) | ² (Llamada red móvil nacional)



Características de la propiedad

- Cocina equipada
- Lavavajillas
- Aire acondicionado
- Piscina
- Proximidad: Campo de golf, Zona comercial, Restaurantes, Ciudad, Campo, Transporte público
- Complejo privado
- Ascensor
- Persianas eléctricas
- Zona tranquila
- Balcón
- Garaje
- Agua corriente
- Lavadora
- Armarios empotrados
- Pavimento flotante
- Jardín
- Año Construcción: 2023
- Video portero
- Doble cristal
- Puerta de garaje eléctrica
- Barbacoa
- Puerta de seguridad
- Orientación solar: Norte, Sur



Luís Gonçalves

916367633 ²

lgoncalves@thepenthouse.pt

T +351 282 431 253 ¹ · E info@thepenthouse.pt
Rua do Sol, Ed. Elite Residence, Loja A, 8500-411 Portimão
AMI 20698

¹ (Llamada a red fija nacional) | ² (Llamada red móvil nacional)