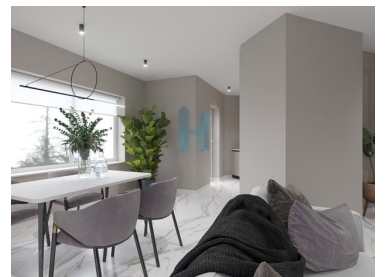
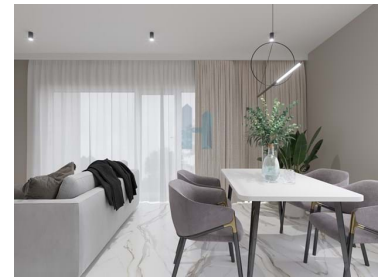




## Armação de Pêra - Piso



**3**  
Dormitorios

**3**  
Baños

**129,8**  
Área (m<sup>2</sup>)

**580 000 €**  
(EUR €)

### T2+1 en la 4ª planta, Edificio Luna Mar

Bienvenido a Luna Mar, su escapada junto al mar en Armação de Pêra. Este lujoso apartamento de 3 dormitorios y 4º piso está actualmente en construcción (entrega prevista para marzo de 2025) promete ser la próxima dirección de sus sueños. Esta propiedad ofrece el equilibrio perfecto entre tranquilidad y comodidad.

Mientras exploras los alrededores, descubrirás la proximidad a playas paradisíacas, como la playa de Armação de Pêra y la playa de Beijinhos, perfectas para relajarse y disfrutar del sol del Algarve. Además, la variedad de restaurantes a solo unos pasos te invita a explorar la vibrante escena culinaria de la región.

Con una superficie total de 129,80 metros cuadrados, este apartamento incluye un gran balcón ideal para disfrutar del suave clima del Algarve. Dos plazas de aparcamiento en el garaje permitirán a



**Artem**

968137818 <sup>2</sup>

artem@thepenthouse.pt

T +351 282 431 253 <sup>1</sup> · E info@thepenthouse.pt  
Rua do Sol, Ed. Elite Residence, Loja A, 8500-411 Portimão  
AMI 20698

<sup>1</sup> (Llamada a red fija nacional) | <sup>2</sup> (Llamada red móvil nacional)



toda la familia disponer de sus coches de forma segura. Equipadas con aire acondicionado, lavadora, lavavajillas, nevera y cocina totalmente equipada, garantizando el máximo confort y comodidad.

Además, la proximidad a tiendas, farmacias, escuelas y transporte público hacen de este apartamento una opción perfecta para aquellos que buscan un estilo de vida tranquilo pero con fácil acceso a todos los servicios esenciales. Aislamiento térmico "capó", ventanas y materiales de alta calidad, certificación energética A y orientación solar sur, esta propiedad ofrece lo mejor en cuanto a eficiencia energética y luminosidad.

Con una ubicación céntrica, cerca de playas, restaurantes y servicios, este apartamento en el edificio Luna Mar es una oportunidad única para aquellos que buscan vivir el estilo de vida lujoso y relajado del Algarve o monetizar. Venga a descubrir lo que este encantador pueblo costero tiene para ofrecer y haga de este apartamento su próxima residencia de ensueño.

## Características de la propiedad

- Cocina equipada
- Horno
- Lavadora
- Nevera
- Armarios empotrados
- Pavimento flotante
- Año Construcción: 2025
- Cocina americana
- Video portero
- Doble cristal
- Puerta de garaje eléctrica
- Zona tranquila
- Plaza de aparcamiento
- Puerta de seguridad
- Tablero de estufa
- Extractor
- Lavavajillas
- Termo acumulador
- Aire acondicionado
- Proximidad: Playa, Zona comercial, Restaurantes, Ciudad, Farmacia, Transporte público, Escuelas
- Con aparcamiento
- Vistas: Vistas a la ciudad, Vistas a la Urbanización
- Ascensor
- Persianas eléctricas
- A poca distancia a pie de la playa
- Ubicación central
- Balcón
- Certificación energética: A



**Artem**

968137818 <sup>2</sup>

artem@thepenthouse.pt

T +351 282 431 253 <sup>1</sup> · E info@thepenthouse.pt  
Rua do Sol, Ed. Elite Residence, Loja A, 8500-411 Portimão  
AMI 20698

<sup>1</sup> (Llamada a red fija nacional) | <sup>2</sup> (Llamada red móvil nacional)