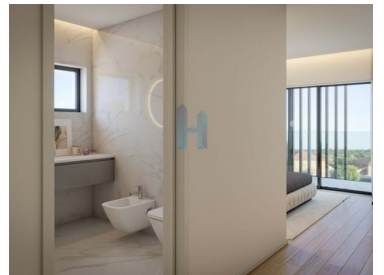
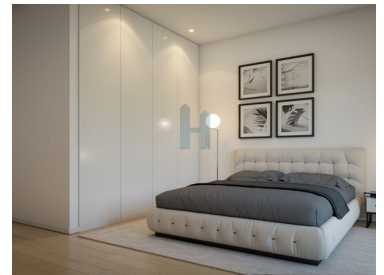




## Portimão - Appartement



 **2**  
Des chambres

 **2**  
Salles de bain

 **131**  
Aire (m<sup>2</sup>)

 **Garage**

 **Piscine**

**365 000 €**  
(EUR €)

### Nouveau T2, dans la communauté fermée

T2, en construction, finitions de haute qualité, cuisine équipée, climatisation dans le salon et les chambres, panneau solaire pour le chauffage de l'eau, 2 places de parking. Inséré dans une communauté fermée avec piscine.



**Luís Gonçalves**

916367633 <sup>2</sup>

lgoncalves@thepenthouse.pt

T +351 282 431 253 <sup>1</sup> · E info@thepenthouse.pt  
Rua do Sol, Ed. Elite Residence, Loja A, 8500-411 Portimão  
AMI 20698

<sup>1</sup> (Appel vers le réseau fixe national) | <sup>2</sup> (Appel réseau mobile national)



## Caractéristiques de la propriété

- Cuisine équipée
- Machine a laver la vaisselle
- Air-conditionner
- Jardins
- Condominium privé
- Ascenseur
- Stores Electriques
- Barbecue
- Porte de sécurité
- Orientation solaire: Sud
- Machine à laver
- Armoires encastrées
- Piscine
- Proximité: Cours de golf, Centre commercial, Restaurants, Ville, Champ Ouvrir, Transports publiques, Écoles, Terrain de jeux
- Système d'entrée vidéo
- Double vitrage
- Porte de garage électrique
- Balcon
- Garage
- L'eau du robinet



**Luís Gonçalves**

916367633 <sup>2</sup>

lgoncalves@thepenthouse.pt

T +351 282 431 253 <sup>1</sup> · E [info@thepenthouse.pt](mailto:info@thepenthouse.pt)  
Rua do Sol, Ed. Elite Residence, Loja A, 8500-411 Portimão  
AMI 20698

<sup>1</sup> (Appel vers le réseau fixe national) | <sup>2</sup> (Appel réseau mobile national)