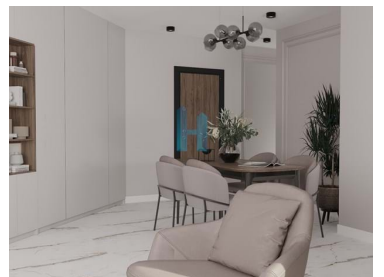
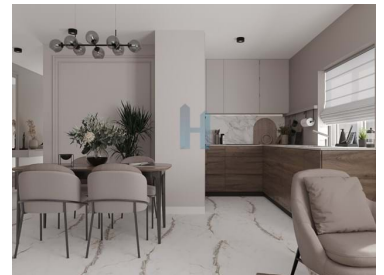




## Armação de Pêra - Appartement



**2**  
Des chambres

**2**  
Salles de bain

**98,1**  
Aire (m<sup>2</sup>)

**470 000 €**  
(EUR €)

### T2 au 3ème étage, Bâtiment Luna Mar

Bienvenue à Luna Mar, votre escapade balnéaire à Armação de Pêra. Cet appartement de luxe de 2 chambres, au 3ème étage est actuellement en construction (livraison prévue en mars 2025) promet d'être votre prochaine adresse de rêve. Avec une vue imprenable sur la mer et un emplacement central, cette propriété offre l'équilibre parfait entre tranquillité et commodité.

En explorant les environs, vous découvrirez la proximité de plages paradisiaques, telles que la plage d'Armação de Pêra et la plage de Beijinhos, parfaites pour se détendre et profiter du soleil de l'Algarve. De plus, la variété de restaurants à quelques pas vous invite à explorer la scène culinaire dynamique de la région.

D'une superficie totale de 105,80 mètres carrés, cet appartement comprend un grand balcon idéal pour profiter du climat doux de l'Algarve. Deux places de parking dans le garage permettront à toute



**Artem**

968137818 <sup>2</sup>

artem@thepenthouse.pt

T +351 282 431 253 <sup>1</sup> · E info@thepenthouse.pt  
Rua do Sol, Ed. Elite Residence, Loja A, 8500-411 Portimão  
AMI 20698

<sup>1</sup> (Appel vers le réseau fixe national) | <sup>2</sup> (Appel réseau mobile national)



la famille d'avoir leur voiture en toute sécurité. Equipé de la climatisation, d'un lave-linge, d'un lave-vaisselle, d'un réfrigérateur et d'une cuisine entièrement équipée, assurant un maximum de confort et de commodité.

De plus, la proximité des magasins, des pharmacies, des écoles et des transports en commun fait de cet appartement une option parfaite pour ceux qui recherchent un style de vie calme mais avec un accès facile à toutes les commodités essentielles. Isolation thermique « capot », fenêtres et matériaux de haute qualité, certification énergétique A et orientation solaire sud, cette propriété offre ce qui se fait de mieux en termes d'efficacité énergétique et de luminosité.

Idéalement situé, à proximité des plages, des restaurants et des services, cet appartement dans l'immeuble Luna Mar est une opportunité unique pour ceux qui cherchent à vivre le style de vie luxueux et détendu de l'Algarve ou à monétiser. Venez découvrir ce que cette charmante ville côtière a à offrir et faites de cet appartement votre prochaine résidence de rêve.

## Caractéristiques de la propriété

- Cuisine équipée
- Four
- Machine à laver
- Frigo
- Armoires encastrées
- Plancher flottant
- Année de construction: 2025
- Kitchenette
- Système d'entrée vidéo
- Double vitrage
- Porte de garage électrique
- Situation calme
- Parking
- Porte de sécurité
- Orientation solaire: Sud
- Planche de poêle
- Extracteur
- Machine a laver la vaisselle
- Thermoaccumulateur
- Air-conditionner
- Proximité: Plage, Centre commercial, Restaurants, Ville, Pharmacie, Transports publics, Écoles
- Entraînement unidirectionnel
- Vue: Vue sur mer, Vue sur la ville
- Ascenseur
- Stores Electriques
- Courte distance à pied de la plage
- Situation centrale
- Balcon
- Certification énergétique: A



**Artem**

968137818 <sup>2</sup>

artem@thepenthouse.pt

T +351 282 431 253 <sup>1</sup> · E info@thepenthouse.pt  
Rua do Sol, Ed. Elite Residence, Loja A, 8500-411 Portimão  
AMI 20698

<sup>1</sup> (Appel vers le réseau fixe national) | <sup>2</sup> (Appel réseau mobile national)