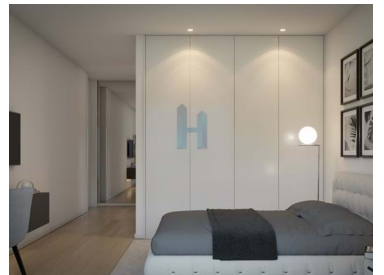
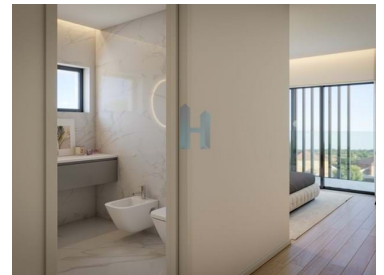




Portimão - Complex



Box auto



Piscina

N/A

(EUR €)

Sesmerie genuine

T2 e T3 nuovo, in gated community con piscina, garage per 2 auto. Le finiture sono di alta qualità, cucine attrezzate, aria condizionata nel soggiorno e nelle camere da letto, garage per 2 auto, pannello solare per il riscaldamento dell'acqua, alta certificazione energetica (A). Prezzi da 290.000€



Luís Gonçalves

916367633 ²

lgoncalves@thepenthouse.pt

T +351 282 431 253 ¹ · E info@thepenthouse.pt
Rua do Sol, Ed. Elite Residence, Loja A, 8500-411 Portimão
AMI 20698

¹ (Chiamata verso rete fissa nazionale) | ² (Chiamata rete mobile nazionale)



Caratteristiche della proprietà

-
-
- Aria condizionata
- Piscina
- : , , , , Public Transport
- Condominio privato
- Ascensore
-
-
- Balcone
- Garage
- Rete idrica
-
-
-
- Giardino
- Anno di Costruzione: 2023
-
-
-
-
-
- Orientação solar: Norte, Sul



Luís Gonçalves

916367633 ²

lgoncalves@thepenthouse.pt

T +351 282 431 253 ¹ · E info@thepenthouse.pt
Rua do Sol, Ed. Elite Residence, Loja A, 8500-411 Portimão
AMI 20698

¹ (Chiamata verso rete fissa nazionale) | ² (Chiamata rete mobile nazionale)