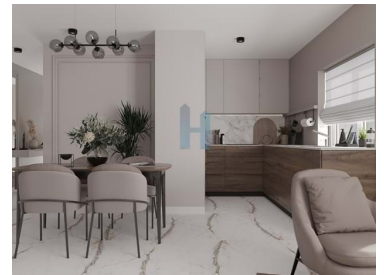




## Armação de Pêra - Appartamento



**2**  
Camere da letto

**2**  
bagni

**98,1**  
Area (m<sup>2</sup>)

**470 000 €**  
(EUR €)

### T2 al 3° piano, edificio Luna Mar

Benvenuto a Luna Mar, la tua vacanza al mare ad Armação de Pêra. Questo lussuoso appartamento con 2 camere da letto e 3° piano è attualmente in costruzione (consegna prevista per marzo 2025) promette di essere il tuo prossimo indirizzo da sogno. Con una splendida vista sul mare e una posizione centrale, questa proprietà offre il perfetto equilibrio tra tranquillità e convenienza.

Esplorando la zona circostante, scoprirai la vicinanza a spiagge paradisiache, come la spiaggia di Armação de Pêra e la spiaggia di Beijinhos, perfette per rilassarsi e godersi il sole dell'Algarve. Inoltre, la varietà di ristoranti a pochi passi di distanza vi invita ad esplorare la vivace scena culinaria della regione.

Con una superficie totale di 105,80 metri quadrati, questo appartamento comprende un ampio balcone ideale per godersi il clima mite dell'Algarve. Due posti auto in garage permetteranno a tutta



**Artem**

968137818 <sup>2</sup>

artem@thepenthouse.pt

T +351 282 431 253 <sup>1</sup> · E info@thepenthouse.pt  
Rua do Sol, Ed. Elite Residence, Loja A, 8500-411 Portimão  
AMI 20698

<sup>1</sup> (Chiamata verso rete fissa nazionale) | <sup>2</sup> (Chiamata rete mobile nazionale)



la famiglia di avere la propria auto in sicurezza. Dotata di aria condizionata, lavatrice, lavastoviglie, frigorifero e cucina completamente attrezzata, garantisce il massimo comfort e comodità.

Inoltre, la vicinanza a negozi, farmacie, scuole e trasporti pubblici rendono questo appartamento un'opzione perfetta per chi cerca uno stile di vita tranquillo ma con facile accesso a tutti i servizi essenziali. Isolamento termico "cofano", finestre e materiali di alta qualità, certificazione energetica A e orientamento solare sud, questa proprietà offre il meglio in termini di efficienza energetica e luminosità.

Situato in posizione centrale, vicino a spiagge, ristoranti e servizi, questo appartamento nell'edificio Luna Mar è un'opportunità unica per coloro che desiderano vivere lo stile di vita lussuoso e rilassato dell'Algarve o monetizzare. Vieni a scoprire ciò che questa affascinante città costiera ha da offrire e fai di questo appartamento la tua prossima residenza da sogno.

## Caratteristiche della proprietà

- Tavola stufa
  - Estrattore
  - 
  - 
  - Aria condizionata
  - : , , , , Farmácia, Public Transport, Schools
  - 
  - 
  - 
  - 
  - 
  - 
  - 
  - 
  - 
  - 
  - 
  - 
  - 
  - 
  - Forno
  - 
  - Frigorifero
  - 
  - 
  - Anno di Costruzione: 2025
  - 
  - ,
  - Ascensore
  - 
  - A pochi passi dalla spiaggia
  - Posizione centrale
  - Balcone
  - Certificazione energetica: A
- Orientação solar: Sul



**Artem**

968137818 <sup>2</sup>

artem@thepenthouse.pt

T +351 282 431 253 <sup>1</sup> · E info@thepenthouse.pt  
Rua do Sol, Ed. Elite Residence, Loja A, 8500-411 Portimão  
AMI 20698

<sup>1</sup> (Chiamata verso rete fissa nazionale) | <sup>2</sup> (Chiamata rete mobile nazionale)