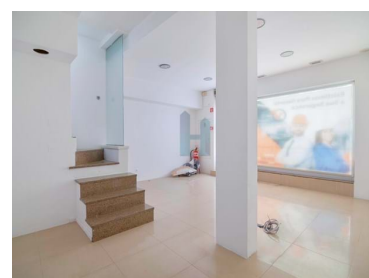
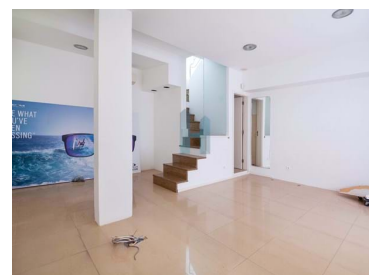




## Alvor - Villa



 **2**  
Camere da letto

 **2**  
bagni

 **85**  
Area (m<sup>2</sup>)

**349 000 €**  
(EUR €)

## Casa da recuperare nel centro di Alvor

Una villa proprio nel centro del villaggio di Alvor!

Potrebbe essere l'investimento giusto per te. Al momento questa villa è in vendita nel suo stato attuale con un progetto per essere una V2 (c'è ancora tempo per personalizzare il progetto). Può anche essere venduto dopo essere stato ristrutturato per un aumento di valore.

La posizione privilegiata ti garantirà di non essere mai a corto di opzioni culinarie, con più di 40 ristoranti a 15 minuti a piedi. Dalle tradizionali steakhouses ai tapas bar di fascia alta, ce n'è per tutti i gusti. Inoltre, la vicinanza a negozi, ospedali, farmacie e mezzi pubblici rendono la vita ad Alvor un'esperienza pratica e conveniente.

Se siete alla ricerca di una vacanza tranquilla vicino al mare, questa villa è la scelta ideale. Non perdere questa opportunità unica di acquisire una proprietà affascinante in una delle zone più desiderabili dell'Algarve. Programmate una visita e scoprite tutto ciò che Alvor ha da offrire. La vita



**Artem**

968137818 <sup>2</sup>

artem@thepenthouse.pt

**T +351 282 431 253 <sup>1</sup> · E info@thepenthouse.pt**  
**Rua do Sol, Ed. Elite Residence, Loja A, 8500-411 Portimão**  
**AMI 20698**

<sup>1</sup> (Chiamata verso rete fissa nazionale) | <sup>2</sup> (Chiamata rete mobile nazionale)



da sogno vi aspetta in questo rifugio sul mare.

## Caratteristiche della proprietà

- Aria condizionata installazione pre
- Anno di Costruzione: 1980
- 
- Posizione centrale
- Terrazzo
- Rete idrica
- : , , , , Hospital, Farmácia, Public Transport, Public Swimming Pools
- 
- A pochi passi dalla spiaggia
- Balcone
- Certificazione energetica: D



**Artem**

968137818 <sup>2</sup>

artem@thepenthouse.pt

**T +351 282 431 253 <sup>1</sup> · E info@thepenthouse.pt**  
**Rua do Sol, Ed. Elite Residence, Loja A, 8500-411 Portimão**  
**AMI 20698**

<sup>1</sup> (Chiamata verso rete fissa nazionale) | <sup>2</sup> (Chiamata rete mobile nazionale)