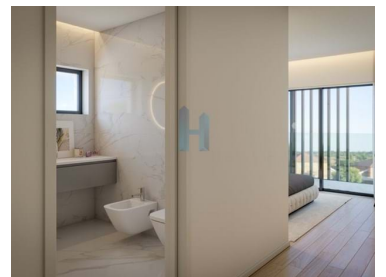
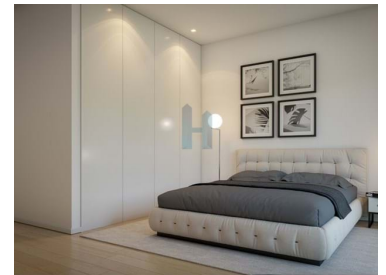




## Alvor - Apartament



soverom



Badene



Powierzchnia (m²)



Garaż



Basen

**345 000 €**

(EUR €)

## Nowy T2, z garażem i basenem

T2 w zaawansowanej fazie budowy, wstawiony do prywatnego kondominium z basenem. Podkreśl dla dużych obszarów i wysokiej jakości wykończeń. Wyposażone kuchnie, klimatyzacja w salonie i sypialniach, wysoka efektywność energetyczna, panel słoneczny do podgrzewania wody, 2 miejsca parkingowe, tarasy z widokiem na basen.



**Luís Gonçalves**

916367633 <sup>2</sup>

lgoncalves@thepenthouse.pt

T +351 282 431 253 <sup>1</sup> · E info@thepenthouse.pt  
Rua do Sol, Ed. Elite Residence, Loja A, 8500-411 Portimão  
AMI 20698

<sup>1</sup> (Połączenie z krajową siecią stacjonarną) | <sup>2</sup> (Połączenie z krajowej sieci komórkowej)



## Egenskaper

- 
- 
- Klimatyzacja
- 
- Rok budowy: 2023
- 
- 
- 
- 
- 
- 
- Orientação solar: Sul
- 
- 
- Basen
- Bliskość: , , , , Public Transport
- Prywatna kondominium
- 
- 
- 
- 
- 
- 
- Garaż



**Luís Gonçalves**

916367633 <sup>2</sup>

lgoncalves@thepenthouse.pt

**T +351 282 431 253 <sup>1</sup> · E info@thepenthouse.pt**  
**Rua do Sol, Ed. Elite Residence, Loja A, 8500-411 Portimão**  
**AMI 20698**

<sup>1</sup> (Połączenie z krajową siecią stacjonarną) | <sup>2</sup> (Połączenie z krajowej sieci komórkowej)