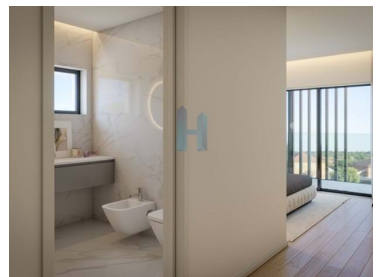
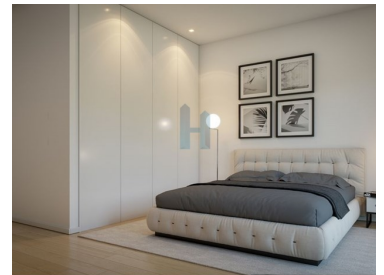




Portimão - Apartament



soverom



Badene



Powierzchnia (m²)



Garaż



Basen

365 000 €

(EUR €)

Nowy T2, na zamkniętym osiedlu

T2, w budowie, wysokiej jakości wykończenia, wyposażona kuchnia, klimatyzacja w salonie i sypialniach, panel słoneczny do ogrzewania wody, 2 miejsca parkingowe. Wstawiony na zamkniętym osiedlu z basenem.



Luís Gonçalves

916367633 ²

lgoncalves@thepenthouse.pt

T +351 282 431 253 ¹ · E info@thepenthouse.pt
Rua do Sol, Ed. Elite Residence, Loja A, 8500-411 Portimão
AMI 20698

¹ (Połączenie z krajową siecią stacjonarną) | ² (Połączenie z krajowej sieci komórkowej)



Egenskaper

-
-
- Klimatyzacja
-
- Prywatna kondominium
-
-
-
-
- Orientação solar: Sul
-
- Basen
- Bliskość: , , , , , Public Transport, Schools, Playground
-
-
- Balkon
- Garaż
- Woda z sieci wodociągowej



Luís Gonçalves

916367633 ²

lgoncalves@thepenthouse.pt

T +351 282 431 253 ¹ · E info@thepenthouse.pt
Rua do Sol, Ed. Elite Residence, Loja A, 8500-411 Portimão
AMI 20698

¹ (Połączenie z krajową siecią stacjonarną) | ² (Połączenie z krajowej sieci komórkowej)