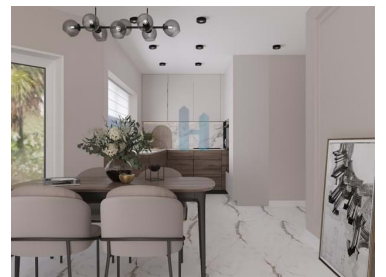
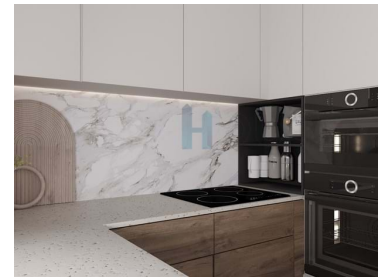




Armação de Pêra - Apartament



soverom

2



Badene

2



105,8

Powierzchnia (m²)

410 000 €

(EUR €)

1 piętro, budynek Luna Mar

Witamy w Luna Mar, Twoim nadmorskim wypadzie w Armação de Pêra. Ten luksusowy apartament z 2 sypialniami, 1 piętro jest obecnie w budowie (spodziewana dostawa w marcu 2025 roku) zapowiada się na Twój kolejny wymarzony adres. Ta nieruchomość oferuje idealną równowagę między spokojem a wygodą.

Zwiedzając okolicę, odkryjesz bliskość rajskich plaż, takich jak plaża Armação de Pêra i plaża Beijinhos, idealna na relaks i cieszenie się słońcem Algarve. Ponadto różnorodność restauracji znajdujących się zaledwie kilka kroków od hotelu zachęca do odkrywania tętniącej życiem sceny kulinarnej regionu.

Apartament o łącznej powierzchni 105,80 metrów kwadratowych posiada balkon, z którego można cieszyć się łagodnym klimatem Algarve. Miejsce parkingowe w hali garażowej pozwoli Ci mieć



Artem

968137818 ²

artem@thepenthouse.pt

T +351 282 431 253 ¹ · E info@thepenthouse.pt
Rua do Sol, Ed. Elite Residence, Loja A, 8500-411 Portimão
AMI 20698

¹ (Połączenie z krajową siecią stacjonarną) | ² (Połączenie z krajowej sieci komórkowej)



zawsze bezpieczny samochód. . Wyposażony w klimatyzację, pralkę, zmywarkę, lodówkę oraz w pełni wyposażoną kuchnię, zapewniającą maksymalny komfort i wygodę.

Dodatkowo, bliskość sklepów, aptek, szkół i transportu publicznego sprawia, że ten apartament jest idealną opcją dla osób szukających spokojnego stylu życia, ale z łatwym dostępem do wszystkich niezbędnych udogodnień. Izolacja termiczna "maska", okna i wysokiej jakości materiały, certyfikat energetyczny A i orientacja słoneczna na południe, ta nieruchomość oferuje to, co najlepsze pod względem efektywności energetycznej i jasności.

Centralnie położony, w pobliżu plaż, restauracji i usług, ten apartament w budynku Luna Mar to wyjątkowa okazja dla tych, którzy chcą żyć luksusowym i zrelaksowanym stylem życia w Algarve lub zarabiać. Przyjdź i odkryj, co ma do zaoferowania to urocze nadmorskie miasteczko i spraw, aby ten apartament stał się Twoją kolejną wymarzoną rezydencją.

Egenskaper

- Płyta kuchenna
- Extractor
-
- Klimatyzacja
- Bliskość: , , , , Farmácia, Public Transport, Schools
-
-
-
-
-
-
-
-
- Certyfikacja energetyczna: A
- Woda z sieci wodociągowej
- Piekarnik
-
- Lodówka
-
- Rok budowy: 2025
-
- ,
-
-
-
-
-
- Orientação solar: Sul
-



Artem

968137818 ²

artem@thepenthouse.pt

T +351 282 431 253 ¹ · E info@thepenthouse.pt
Rua do Sol, Ed. Elite Residence, Loja A, 8500-411 Portimão
AMI 20698

¹ (Połączenie z krajową siecią stacjonarną) | ² (Połączenie z krajowej sieci komórkowej)