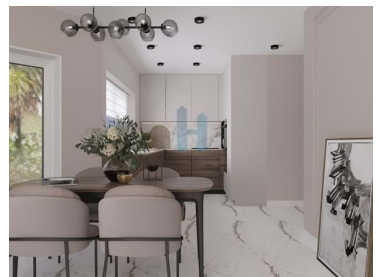
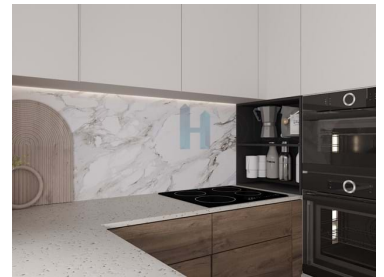




## Armação de Pêra - Apartament



soverom

2



Badene

2



105,8

Powierzchnia (m<sup>2</sup>)



CLASSE  
ENERGÉTICA

440 000 €

(EUR €)

### 2 piętro, budynek Luna Mar

Witamy w Luna Mar, Twoim nadmorskim wypadzie w Armação de Pêra. Ten luksusowy apartament z 2 sypialniami, 2 piętro jest obecnie w budowie (dostawa spodziewana w marcu 2025 roku) zapowiada się na Twój kolejny wymarzony adres. Z przepięknym widokiem na morze i centralną lokalizacją, ta nieruchomość oferuje idealną równowagę między spokojem a wygodą.

Zwiedzając okolicę, odkryjesz bliskość rajskich plaż, takich jak plaża Armação de Pêra i plaża Beijinhos, idealna na relaks i cieszenie się słońcem Algarve. Ponadto różnorodność restauracji znajdujących się zaledwie kilka kroków od hotelu zachęca do odkrywania tętniącej życiem sceny kulinarnej regionu.

Apartament o łącznej powierzchni 105,80 metrów kwadratowych posiada duży balkon, dzięki któremu można cieszyć się łagodnym klimatem Algarve. Dwa miejsca parkingowe w hali garażowej



**Artem**

968137818 <sup>2</sup>

artem@thepenthouse.pt

T +351 282 431 253 <sup>1</sup> · E info@thepenthouse.pt  
Rua do Sol, Ed. Elite Residence, Loja A, 8500-411 Portimão  
AMI 20698

<sup>1</sup> (Połączenie z krajową siecią stacjonarną) | <sup>2</sup> (Połączenie z krajowej sieci komórkowej)



pozwolą całej rodzinie na bezpieczne posiadanie swoich samochodów. Wyposażony w klimatyzację, pralkę, zmywarkę, lodówkę oraz w pełni wyposażoną kuchnię, zapewniającą maksymalny komfort i wygodę.

Dodatkowo, bliskość sklepów, aptek, szkół i transportu publicznego sprawia, że ten apartament jest idealną opcją dla osób szukających spokojnego stylu życia, ale z łatwym dostępem do wszystkich niezbędnych udogodnień. Izolacja termiczna "maska", okna i wysokiej jakości materiały, certyfikat energetyczny A i orientacja słoneczna na południe, ta nieruchomość oferuje to, co najlepsze pod względem efektywności energetycznej i jasności.

Centralnie położony, w pobliżu plaż, restauracji i usług, ten apartament w budynku Luna Mar to wyjątkowa okazja dla tych, którzy chcą żyć luksusowym i zrelaksowanym stylem życia w Algarve lub zarabiać. Przyjdź i odkryj, co ma do zaoferowania to urocze nadmorskie miasteczko i spraw, aby ten apartament stał się Twoją kolejną wymarzoną rezydencją.

## Egenskaper

- Płyta kuchenna
- Extractor
- 
- Klimatyzacja
- Bliskość: , , , , Farmácia, Public Transport, Schools
- 
- 
- 
- 
- 
- 
- 
- 
- 
- Orientação solar: Sul
- 
- Piekarnik
- 
- Lodówka
- 
- 
- Rok budowy: 2025
- 
- , ,
- 
- 
- 
- 
- Balkon
- Certyfikacja energetyczna: A
- Woda z sieci wodociągowej



**Artem**

968137818 <sup>2</sup>

artem@thepenthouse.pt

T +351 282 431 253 <sup>1</sup> · E info@thepenthouse.pt  
Rua do Sol, Ed. Elite Residence, Loja A, 8500-411 Portimão  
AMI 20698

<sup>1</sup> (Połączenie z krajową siecią stacjonarną) | <sup>2</sup> (Połączenie z krajowej sieci komórkowej)