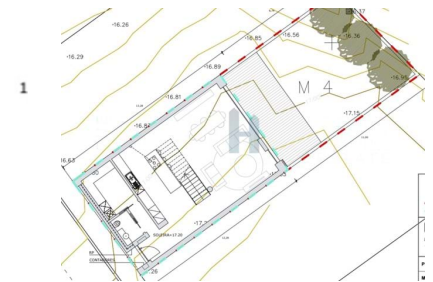
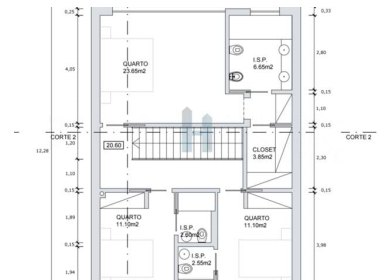
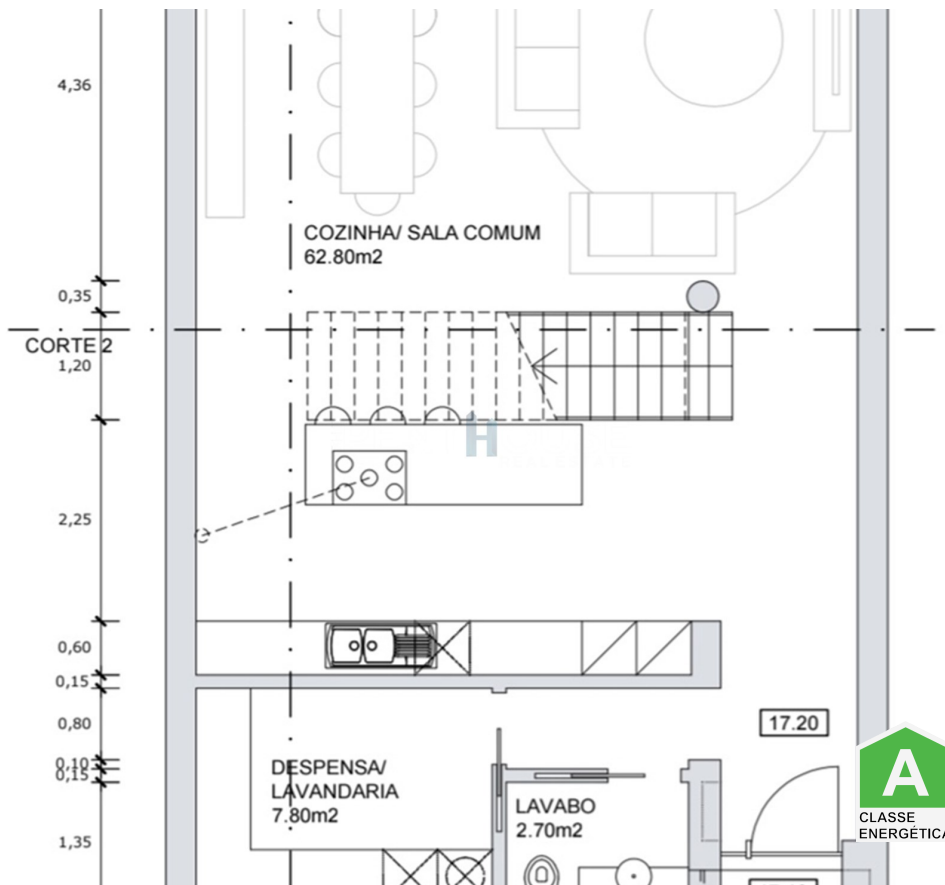




## Estômbar e Parchal - willa



**3**  
soverom

**4**  
Badene

**200**  
Powierzchnia (m<sup>2</sup>)

**176**  
Land areal (m<sup>2</sup>)

**490 000 €**  
(EUR €)

## Egenskaper

- Certyfikacja energetyczna: A



**Jorge Marrachinho**

925412292 <sup>2</sup>

jorge.m@thepenthouse.pt

T +351 282 431 253 <sup>1</sup> · E info@thepenthouse.pt  
Rua do Sol, Ed. Elite Residence, Loja A, 8500-411 Portimão  
AMI 20698

<sup>1</sup> (Połączenie z krajową siecią stacjonarną) | <sup>2</sup> (Połączenie z krajowej sieci komórkowej)