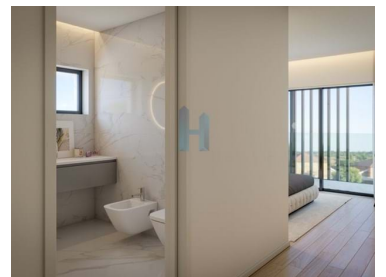
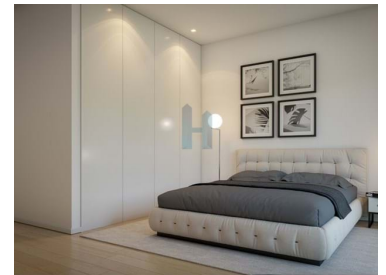




Alvor - Apartamento



 **2** Quartos
 **2** Casas de banho
 **122,31** Área (m²)
 **1** Garagem
 **1** Piscina

345 000 €
(EUR €)

T2 novo, com garagem e piscina

T2 em fase avançada de construção, inserido em condomínio privado com piscina. Destaque para as áreas generosas e os acabamentos de alta qualidade. Cozinhas equipadas, ar condicionado na sala e quartos, alta eficiência energética, painel solar para aquecimento de águas, lugar de garagem, varanda com vista para a piscina.



Luís Gonçalves

916367633 ²

lgoncalves@thepenthouse.pt

T +351 282 431 253 ¹ · E info@thepenthouse.pt
 Rua do Sol, Ed. Elite Residence, Loja A, 8500-411 Portimão
 AMI 20698

¹ (Chamada para rede fixa nacional) | ² (Chamada para rede móvel nacional)



Características da Propriedade

- Cozinha equipada
- Máquina lavar loiça
- Ar condicionado
- Jardim
- Ano construção: 2023
- Vídeo porteiro
- Vidros duplos
- Portão de garagem eléctrico
- Barbecue
- Terraço
- Orientação solar: Sul
- Máquina lavar roupa
- Roupeiros
- Piscina
- Proximidade: Campo golfe, Zona comercial, Restaurantes, Campo, Transportes Públicos
- Condomínio fechado
- Elevador
- Estores eléctricos
- Localização sossegada
- Porta de segurança
- Garagem



Luís Gonçalves

916367633 ²

lgoncalves@thepenthouse.pt

T +351 282 431 253 ¹ · E info@thepenthouse.pt
Rua do Sol, Ed. Elite Residence, Loja A, 8500-411 Portimão
AMI 20698

¹ (Chamada para rede fixa nacional) | ² (Chamada para rede móvel nacional)