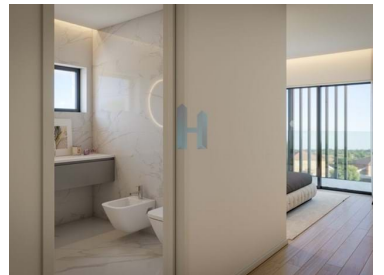
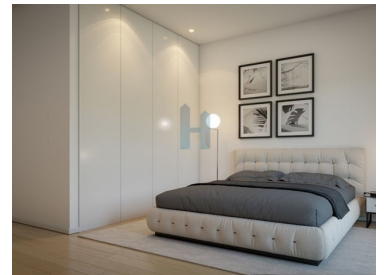




Portimão - Apartamento



 **2** Quartos
 **2** Casas de banho
 **131** Área (m²)
 **2** Garagem
 **1** Piscina

365 000 €
(EUR €)

T2 novo, em condomínio fechado

T2, em fase de construção, acabamentos de alta qualidade, cozinha equipada, ar condicionado na sala e quartos, painel solar para aquecimento de águas, 2 lugares de garagem. Inserido em condomínio fechado com piscina.



Luís Gonçalves

916367633 ²

lgoncalves@thepenthouse.pt

T +351 282 431 253 ¹ · E info@thepenthouse.pt
 Rua do Sol, Ed. Elite Residence, Loja A, 8500-411 Portimão
 AMI 20698

¹ (Chamada para rede fixa nacional) | ² (Chamada para rede móvel nacional)



Características da Propriedade

- Cozinha equipada
- Máquina lavar loiça
- Ar condicionado
- Jardim
- Condomínio fechado
- Elevador
- Estores eléctricos
- Barbecue
- Porta de segurança
- Orientação solar: Sul
- Máquina lavar roupa
- Roupeiros
- Piscina
- Proximidade: Campo golfe, Zona comercial, Restaurantes, Cidade, Campo, Transportes Públicos, Escolas, Parque infantil
- Vídeo porteiro
- Vidros duplos
- Portão de garagem eléctrico
- Varanda
- Garagem
- Água da rede



Luís Gonçalves

916367633 ²

lgoncalves@thepenthouse.pt

T +351 282 431 253 ¹ · E info@thepenthouse.pt
Rua do Sol, Ed. Elite Residence, Loja A, 8500-411 Portimão
AMI 20698

¹ (Chamada para rede fixa nacional) | ² (Chamada para rede móvel nacional)