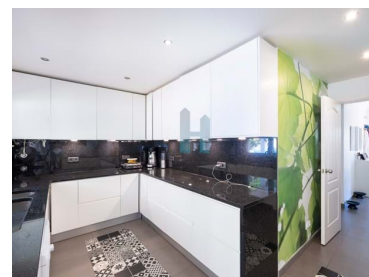




## Portimão - Moradia



**4**

Quartos

**2**

Casas de banho

**156,7**

Área (m<sup>2</sup>)

**530**

Área terreno (m<sup>2</sup>)



Piscina



**695 000 €**

(EUR €)

## Moradia para venda em Portimão

Moradia isolada para venda em Portimão com 4 quartos na Urbanização Oásis Parque. Com dois pisos, encontramos no piso térreo e uma sala espaçosa e luminosa com lareira, cozinha, quarto e casa de banho. No piso superior tem 3 quartos sendo que um deles tem um walk in closet.

O ar condicionado garante o conforto térmico em todas as estações do ano, enquanto o grande jardim com lugar de estacionamento, relva e árvores oferece um espaço exterior privado e tranquilo para desfrutar do sol e da natureza. O jacuzzi é um bônus adicional para relaxar e descontraír.

A moradia está inserida numa urbanização com várias comodidades, incluindo duas piscinas, uma delas coberta, campo de ténis e restaurante. Esta é uma oportunidade única para desfrutar de um estilo de vida exclusivo e luxuoso, com todas as comodidades à sua disposição.

Não perca esta oportunidade e agende já a sua visita.

Portimão é uma cidade localizada na região do Algarve, em Portugal. É conhecida por suas belas



**Dilar Jacinto**

934838093 <sup>2</sup>

dilar@thepenthouse.pt

T +351 282 431 253 <sup>1</sup> · E info@thepenthouse.pt

Rua do Sol, Ed. Elite Residence, Loja A, 8500-411 Portimão  
AMI 20698

<sup>1</sup> (Chamada para rede fixa nacional) | <sup>2</sup> (Chamada para rede móvel nacional)



praias, como Praia da Rocha, e por ser um importante centro turístico e comercial da região. A cidade tem um rico património histórico, com destaque para a zona ribeirinha e o antigo centro da cidade, onde se encontram edifícios históricos e praças agradáveis.

Além das praias, Portimão oferece diversas atividades ao ar livre, incluindo desportos aquáticos, caminhadas e passeios de barco. O clima ameno, especialmente durante o verão, atrai muitos visitantes de diversas partes do mundo.

Portimão também é famosa pela sua gastronomia, que inclui pratos típicos à base de peixe e marisco, refletindo a tradição pesqueira da região.



**Dilar Jacinto**

934838093 <sup>2</sup>

dilar@thepenthouse.pt

**T +351 282 431 253 <sup>1</sup> · E info@thepenthouse.pt**  
**Rua do Sol, Ed. Elite Residence, Loja A, 8500-411 Portimão**  
**AMI 20698**

<sup>1</sup> (Chamada para rede fixa nacional) | <sup>2</sup> (Chamada para rede móvel nacional)



## Características da Propriedade

- Cozinha equipada
- Forno
- Microondas
- Máquina lavar roupa
- Frigorífico Combinado
- Ar condicionado
- Chão flutuante
- Jardim
- Pisos: 2
- Proximidade: Aeroporto, Serra, Praia, Campo golfe, Zona comercial, Restaurantes, Cidade, Campo, Hospital, Farmácia, Transportes Públicos, Escolas, Piscinas Públicas, Parque infantil
- Renovado
- Com estacionamento
- Vista: Vista montanha, Vista urbanização, Vista jardim
- Alarme
- Despensa
- Localização sossegada
- Área de estacionamento
- Sistema de irrigação
- Terreno vedado
- Certificação energética: B-
- Ano de renovação: 2019
- Esgotos municipais
- Placa de Fogão
- Exaustor
- Esquentador
- Máquina lavar loiça
- Closet
- Lareira
- Piscina
- Court de Ténis
- Jacuzzi
- Ano construção: 1997
- Condomínio fechado
- Arrecadação
- Video porteiro
- Vidros duplos
- Rega automática
- Localização central
- Lareira com recuperador de calor
- Barbecue
- Porta de segurança
- Orientação solar: Norte, Sul
- Água da rede



**Dilar Jacinto**

934838093 <sup>2</sup>

dilar@thepenthouse.pt

T +351 282 431 253 <sup>1</sup> · E [info@thepenthouse.pt](mailto:info@thepenthouse.pt)  
Rua do Sol, Ed. Elite Residence, Loja A, 8500-411 Portimão  
AMI 20698

<sup>1</sup> (Chamada para rede fixa nacional) | <sup>2</sup> (Chamada para rede móvel nacional)