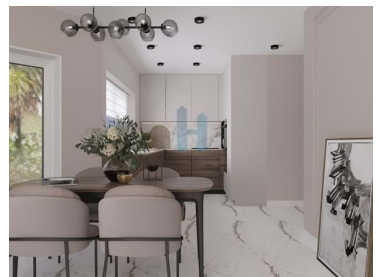
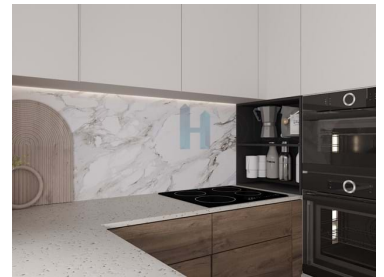




## Armação de Pêra - Apartamento



2

Quartos



2

Casas de banho



105,8

Área (m<sup>2</sup>)

**440 000 €**

(EUR €)

### T2 no 2º andar, Edifício Luna Mar

Bem-vindo(a) ao Luna Mar, a sua escapadinha à beira-mar em Armação de Pêra. Este apartamento de luxo de 2 quartos, 2º andar, está atualmente em construção (previsão de entrega em Março de 2025) promete ser a sua próxima morada de sonho. Com vistas deslumbrantes para o mar e uma localização central, este imóvel oferece o equilíbrio perfeito entre tranquilidade e comodidade.

Enquanto explora a área circundante, descobrirá a proximidade a praias paradisíacas, como a Praia de Armação de Pêra e Praia dos Beijinhos, perfeitas para relaxar e desfrutar do sol algarvio. Além disso, a variedade de restaurantes a poucos passos de distância, convidam-no a explorar a vibrante cena culinária da região.

Com uma área total de 105.80 metros quadrados, este apartamento inclui uma ampla varanda ideal



**Artem**

968137818 <sup>2</sup>

artem@thepenthouse.pt

T +351 282 431 253 <sup>1</sup> · E info@thepenthouse.pt  
Rua do Sol, Ed. Elite Residence, Loja A, 8500-411 Portimão  
AMI 20698

<sup>1</sup> (Chamada para rede fixa nacional) | <sup>2</sup> (Chamada para rede móvel nacional)



para desfrutar do clima ameno do Algarve. Dois lugares de estacionamento na garagem vão permitir que a família toda tenha os carros em segurança. Equipado com ar condicionado, máquina de lavar roupa, máquina de lavar loiça, frigorífico e cozinha totalmente equipada, garantindo o máximo conforto e conveniência.

Além disso, a proximidade a lojas, farmácias, escolas, e transporte público tornam este apartamento uma opção perfeita para quem procura um estilo de vida tranquilo, mas com fácil acesso a todas as comodidades essenciais. Isolamento térmico "capot", janelas e materiais de alta qualidade, certificação energética A e orientação solar sul, este imóvel oferece o melhor em termos de eficiência energética e luminosidade.

Com uma localização central, perto de praias, restaurantes, e serviços, este apartamento em edifício Luna Mar é uma oportunidade única para quem procura viver o estilo de vida luxuoso e descontraído do Algarve ou rentabilizar. Venha descobrir o que esta encantadora cidade costeira tem para oferecer e faça deste apartamento a sua próxima residência de sonho.

## Características da Propriedade

- Cozinha equipada
- Forno
- Máquina lavar roupa
- Frigorífico
- Roupeiros
- Chão flutuante
- Ano construção: 2025
- Kitchenette
- Video porteiro
- Vidros duplos
- Portão de garagem eléctrico
- Localização sossegada
- Área de estacionamento
- Porta de segurança
- Orientação solar: Sul
- Esgotos municipais
- Placa de Fogão
- Exaustor
- Máquina lavar loiça
- Termo acumulador
- Ar condicionado
- Proximidade: Praia, Zona comercial, Restaurantes, Cidade, Farmácia, Transportes Públicos, Escolas
- Com estacionamento
- Vista: Vista mar, Vista cidade, Vista urbanização
- Elevador
- Estores eléctricos
- Curta distância a pé da praia
- Localização central
- Varanda
- Certificação energética: A
- Água da rede



**Artem**

968137818 <sup>2</sup>

artem@thepenthouse.pt

T +351 282 431 253 <sup>1</sup> · E [info@thepenthouse.pt](mailto:info@thepenthouse.pt)  
Rua do Sol, Ed. Elite Residence, Loja A, 8500-411 Portimão  
AMI 20698

<sup>1</sup> (Chamada para rede fixa nacional) | <sup>2</sup> (Chamada para rede móvel nacional)