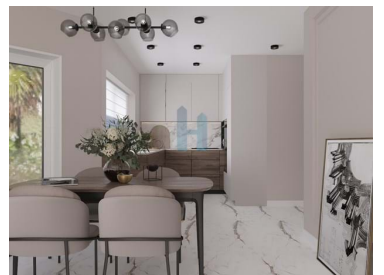
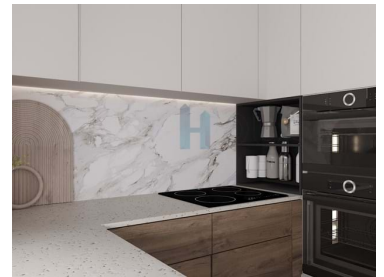




Armação de Pêra - Lägenhet



2 sovrum
2 badrum
105,8 Område (m²)



440 000 €
(EUR €)

2:a våningen, Luna Mar-byggnaden

Välkommen till Luna Mar, din semester vid havet i Armação de Pêra. Denna lyxiga lägenhet med 2 sovrum och 2:a våningen är för närvarande under uppbyggnad (leverans förväntas i mars 2025) lovar att bli din nästa drömadress. Med fantastisk havsutsikt och ett centralt läge erbjuder denna fastighet den perfekta balansen mellan lugn och bekvämlighet.

När du utforskar omgivningarna kommer du att upptäcka närheten till paradisiska stränder, som Armação de Pêra Beach och Beijinhos Beach, perfekta för att koppla av och njuta av Algarves solsken. Dessutom inbjuder mångfalden av restauranger bara några steg bort dig att utforska den livliga kulinariska scenen i regionen.

Med en total yta på 105,80 kvadratmeter har denna lägenhet en stor balkong som är idealisk för att njuta av det milda klimatet i Algarve. Två parkeringsplatser i garaget gör att hela familjen kan ha sina



Artem

968137818 ²

artem@thepenthouse.pt

T +351 282 431 253 ¹ · E info@thepenthouse.pt
Rua do Sol, Ed. Elite Residence, Loja A, 8500-411 Portimão
AMI 20698

¹ (Ring till nationellt fast nät) | ² (Nationellt mobilnätssamtal)



bilar på ett säkert sätt. Utrustad med luftkonditionering, tvättmaskin, diskmaskin, kylskåp och fullt utrustat kök, vilket garanterar maximal komfort och bekvämlighet.

Dessutom gör närheten till affärer, apotek, skolor och kollektivtrafik denna lägenhet till ett perfekt alternativ för dem som letar efter en lugn livsstil men med enkel tillgång till alla viktiga bekvämligheter. Värmeisolering "motorhuv", fönster och högkvalitativa material, energicertifiering A och solorientering söderut, denna fastighet erbjuder det bästa när det gäller energieffektivitet och ljusstyrka.

Centralt beläget, nära stränder, restauranger och tjänster, är denna lägenhet i Luna Mar-byggnaden en unik möjlighet för dem som vill leva den lyxiga och avslappnade livsstilen i Algarve eller tjäna pengar. Kom och upptäck vad denna charmiga kuststad har att erbjuda och gör denna lägenhet till ditt nästa drömboende.

Egenskapsfunktioner

- Utrustat kök
- Ugn
- Tvättmaskin
- Kylskåp
- Inbyggda garderober
- Laminerat golv
- Byggnadsår: 2025
- Pentry
- Porttelefon med video
- Tvåglasfönster
- Elektriska garage porten
- Lugnt läge
- Parkeringsplats
- Säkerhetsdörr
- Orientação solar: Sul
- Huvudsakliga dränering
- Spisbräda
- Extractor
- Diskmaskin
- Termo-acumulador
- Luftkonditionering
- Närhet: Stranden, Shopping, Restauranger, Staden, Farmácia, Public Transport, Schools
- Kör väg
- Visningar: Havsutblick, Utsikt över staden, Urbaniseringen Visa
- Lift
- Elektriska jalousier
- Gångavstånd till stranden
- Centralt läge
- Balkong
- Energi certifiering: A
- Mains vatten



Artem

968137818 ²

artem@thepenthouse.pt

T +351 282 431 253 ¹ · E info@thepenthouse.pt
Rua do Sol, Ed. Elite Residence, Loja A, 8500-411 Portimão
AMI 20698

¹ (Ring till nationellt fast nät) | ² (Nationellt mobilnätssamtal)